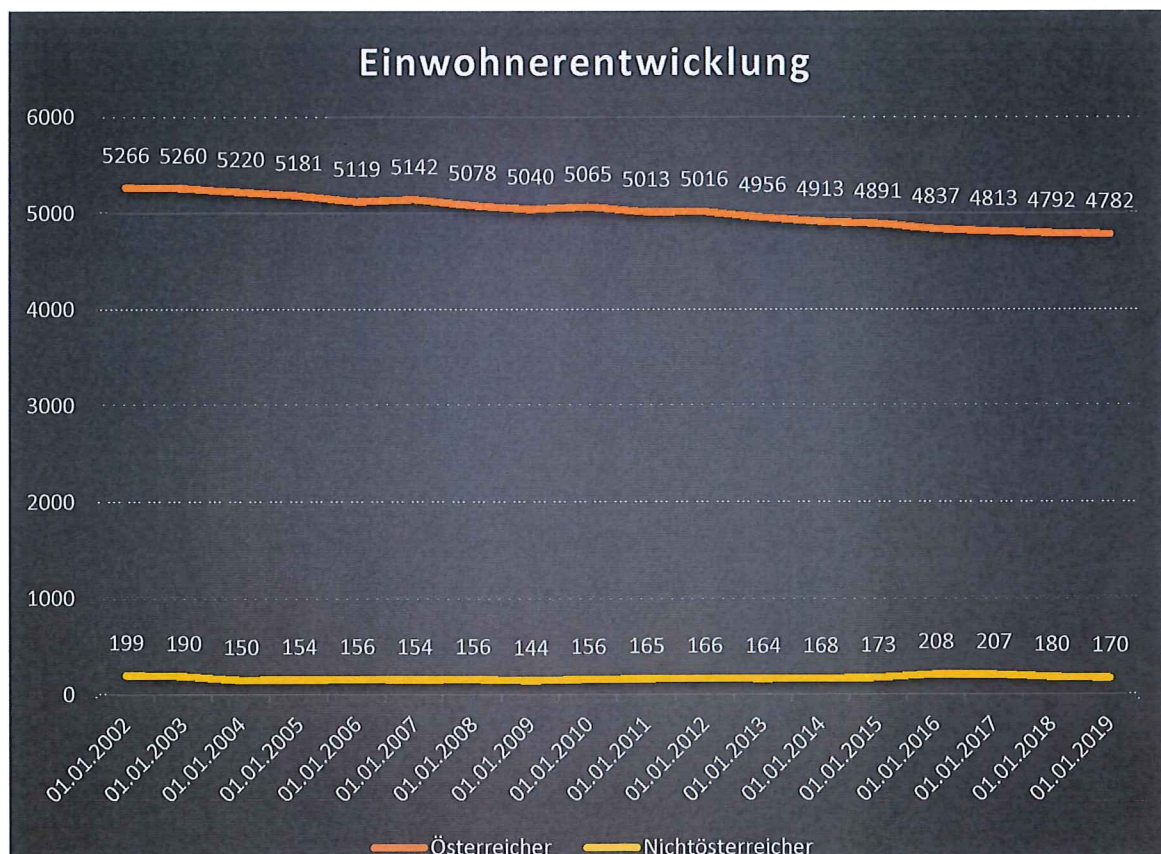


Bevölkerungsentwicklung

ab 01.01.2001

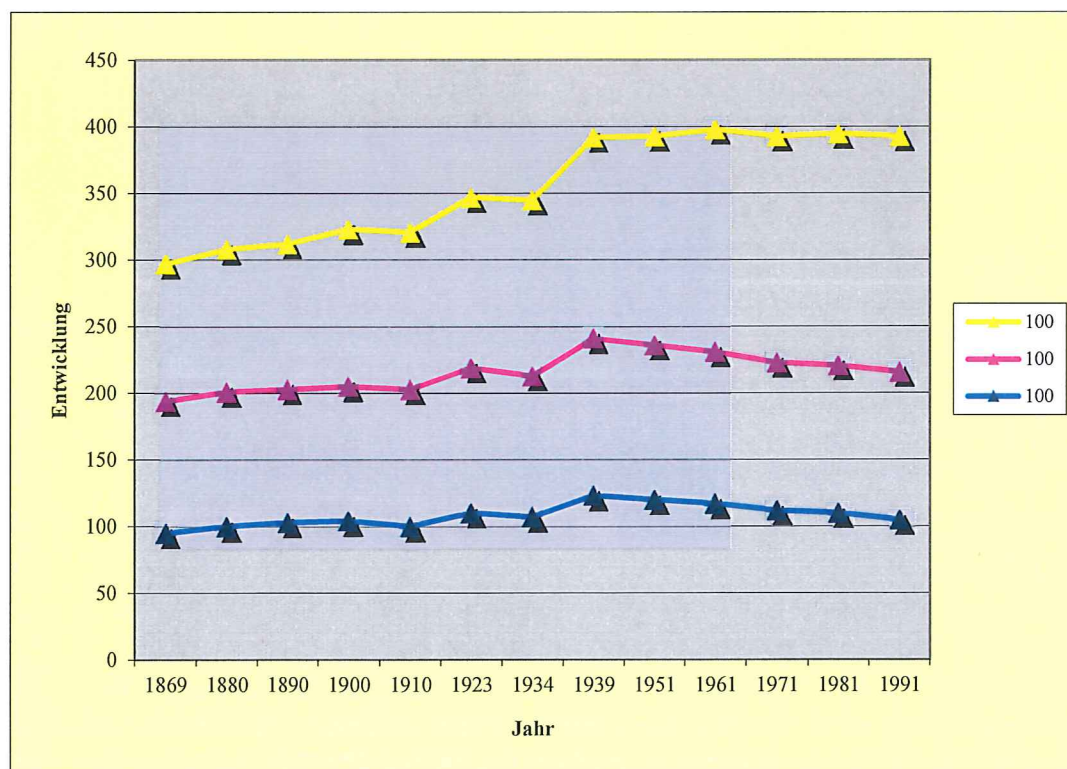
Datum	Gesamt	Österreicher	Nichtösterreicher	%-Satz NÖ	Veränderung	Veränderung in %
01.01.2002	5465	5266	199	3,78	-30	1,47
01.01.2003	5450	5260	190	3,48	-15	0,27
01.01.2004	5370	5220	150	2,79	-80	1,46
01.01.2005	5335	5181	154	2,89	-35	0,65
01.01.2006	5275	5119	156	2,96	-60	1,12
01.01.2007	5296	5142	154	2,91	21	0,40
01.01.2008	5234	5078	156	2,98	-62	1,20
01.01.2009	5184	5040	144	2,77	-50	0,95
01.01.2010	5221	5065	156	2,99	37	0,71
01.01.2011	5178	5013	165	3,19	-43	0,82
01.01.2012	5182	5016	166	3,20	4	0,07
01.01.2013	5120	4956	164	3,20	-62	1,19
01.01.2014	5081	4913	168	3,30	-39	0,77
01.01.2015	5064	4891	173	3,41	-17	0,33
01.01.2016	5045	4837	208	4,12	-19	0,37
01.01.2017	5020	4813	207	4,12	-25	0,49
01.01.2018	4972	4792	180	3,62	-48	0,96
01.01.2019	4952	4782	170	3,43	-20	0,40



Einwohnerentwicklung

ab 1869

Jahr	Einwohner	1869=100%	Einwohner	1869=100%	Einwohner	1869=100%
	Gemeinde		Politischer Bezirk		Bundesland	
1869	5.196	100	53.149	100	315.397	100
1880	4.940	95	52.356	99	324.857	103
1890	5.216	100	53.600	101	337.013	107
1900	5.329	103	53.192	100	343.531	109
1910	5.391	104	53.911	101	371.372	118
1923	5.212	100	54.844	103	371.227	118
1934	5.695	110	58.054	109	405.129	128
1939	5.577	107	56.308	106	416.268	132
1951	6.403	123	62.471	118	474.764	151
1961	6.245	120	61.408	116	495.226	157
1971	6.057	117	60.397	114	526.759	167
1981	5.832	112	59.209	111	536.179	170
1991	5.702	110	58.850	111	547.798	174
2001	5.462	105	58.742	111	559.404	177



Stichtag für die dargestellten Daten sind jeweils Volkszählungen. (z.B. 15.05.2001 für VZ 2001)